

Welke *sfeer* kies je?

Welke *emotie* komt in je op?

Hoe ga jij aan een emotie vorm geven?

Welke *contour, vorm of omtrek*?

Ga je elementen opbouwen, aanbouwen of juist plekken uithollen? ?

Hoe breng je contrasten aan in de klei of reliëf?

(Hoe) Ga je *details* uitwerken?

Ga je versieringen aanbrengen?

Hoe ga je je masker bevestigen?

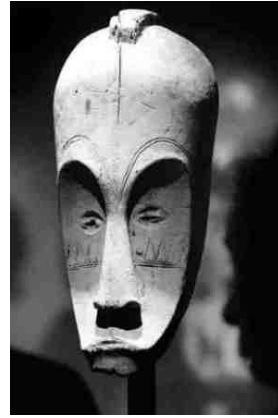


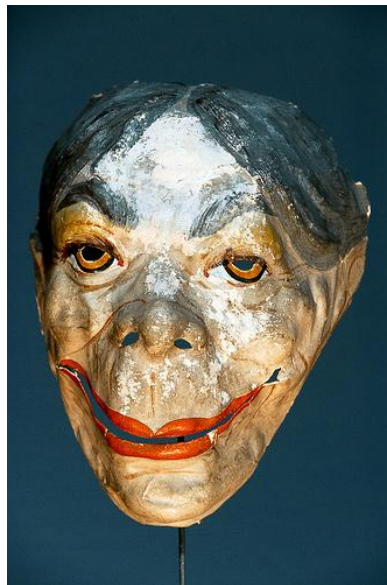
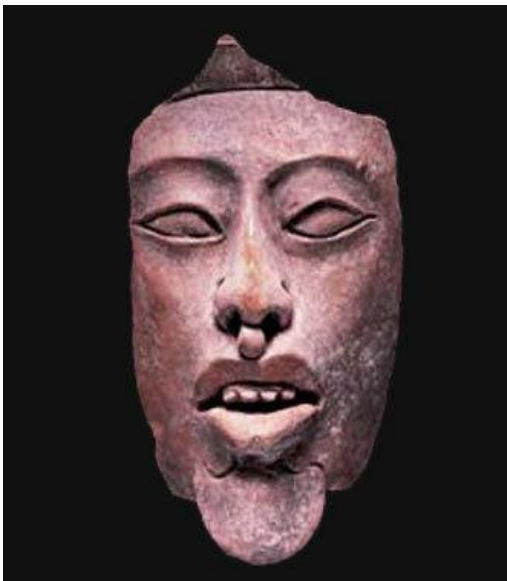
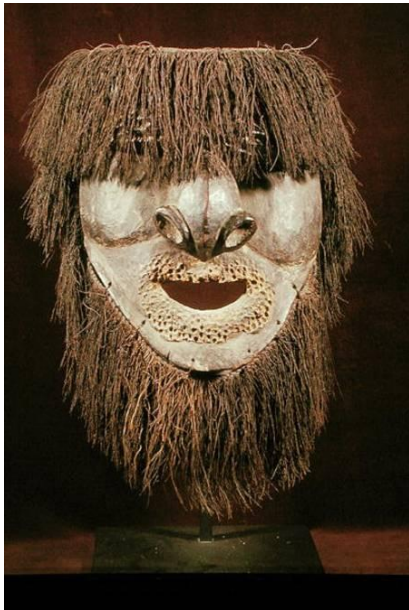
- zet in de afbeeldingen eventueel een kringel rondom de dingen die je aanspreken >
- combineer dingen in een eigen schets tot een nieuw masker >
- teken sjabloondelen op karton of scheur papierstroken en bouw je vorm ruimtelijk op >





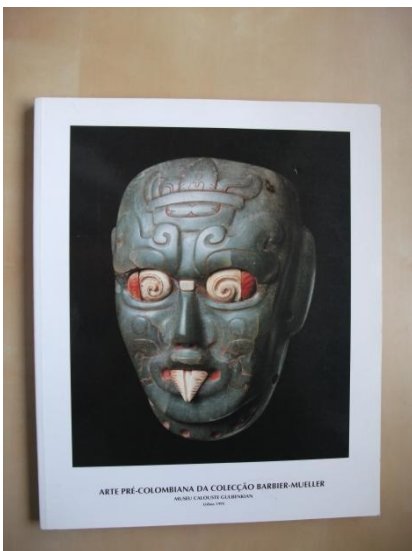
**Queen**  
© 2001 Victor Young

















Second Skin

Maskerade

KIJKWIJZER



Second Skin

Maskerade

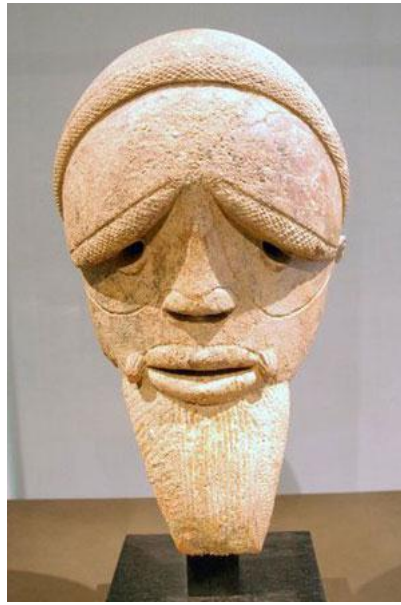
KIJKWIJZER



Second Skin



Maskerade



KIJKWIJZER





White Rabbit  
© 2001 Victor Young



Dit is dus te makkelijk.....

